

LEVANTAMENTO DE RECONHECIMENTO DE MÉDIA INTENSIDADE DOS SOLOS

MUNICÍPIO DE MISSÃO VELHA

0 1 2 4 6 8 Km

Escala 1:200.000



CONVENÇÕES

LOCALIDADES

CIDADE

Vila

RODOVIAS

Asfaltada

Carroçável

Caminho

Prefixo de estrada: estadual

LIMITES

Intermunicipal

Interestadual

ELEMENTOS HIDROGRÁFICOS

Curso d'água intermitente

Lago, lagoa

Represa, barragem

PEDOLÓGICOS

Limite de unidade de solo

LEGENDA

LA1

LA4

PVA9

PV1

PV4

RY3

RL1

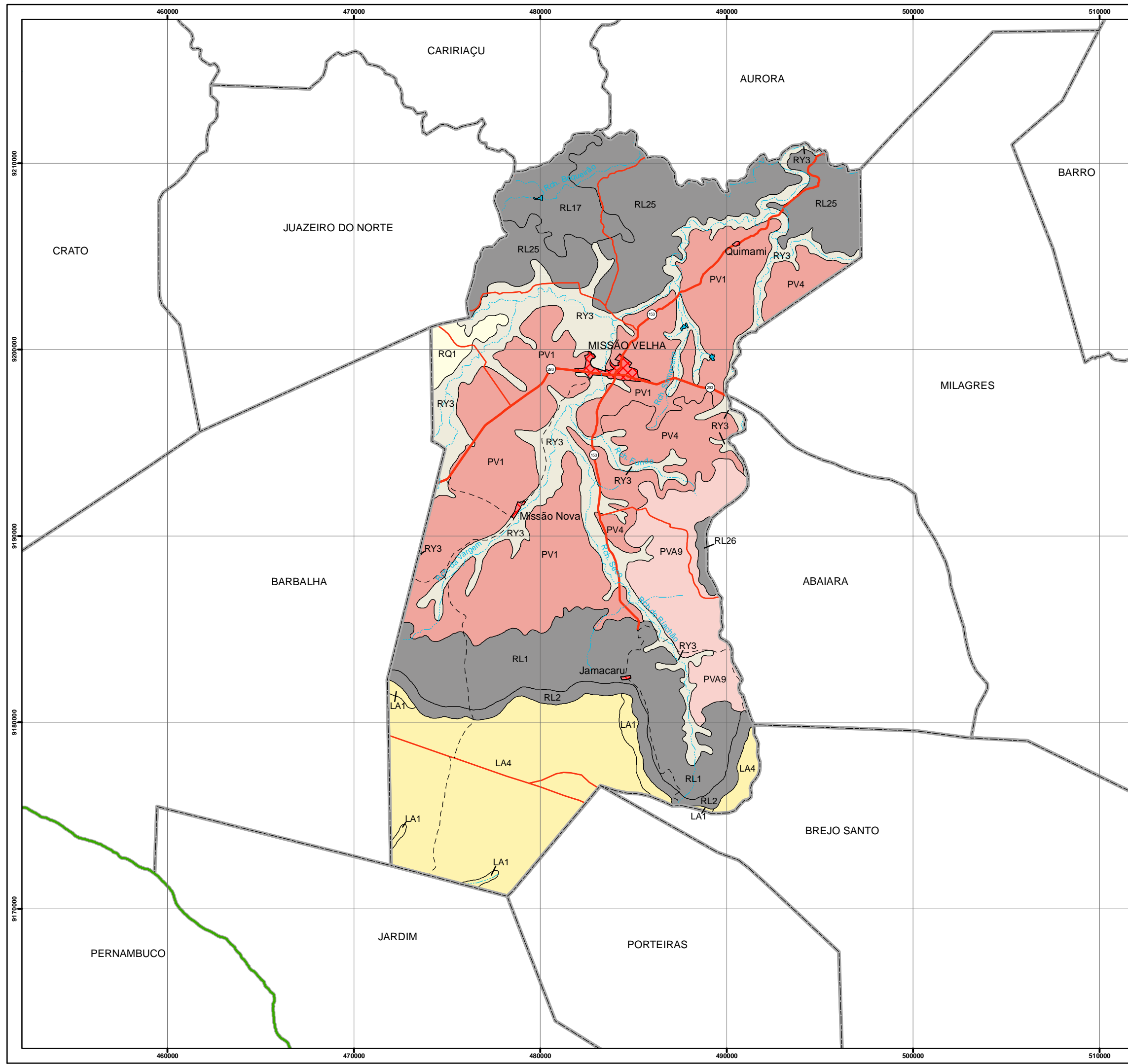
RL2

RL17

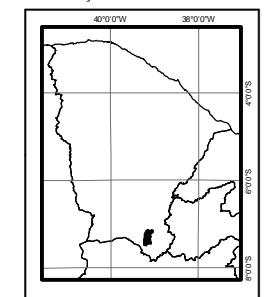
RL25

RL26

RQ1



LOCALIZAÇÃO DO MUNICÍPIO NO CEARÁ



Fonte: Imagem do satélite TM LANDSAT 7 - GEOCOVER, 2000.
 Projeto Shuttle Radar Topography Mission (SRTM), NASA, NGA, DLR e ASI, 2000.
 Mapa Político-administrativo do Estado do Ceará, IPECE, Escala: 1: 600000, 2002.
 Folhas planialtimétricas da DSG/SUDENE, Escala: 1: 100000, 1972.
 Mapa Rodoviário do Estado do Ceará, DERT, Escala: 1: 750000, 2000.

LEVANTAMENTO DE RECONHECIMENTO DE MÉDIA INTENSIDADE DOS SOLOS			
Execução: Convênios FUNCEME/EMBRAPA e FCPC/FUNCEME	Projeto Zoneamento Agroecológico do Estado do Ceará - ZACE BRA/IIICA/03/008		
Elaboração: 	Apoio ao Fortalecimento da Capacidade Técnica, Institucional e Operacional do Banco do Nordeste. CONTRATO IIICA Nº 207063		
	ANO 2012	ESCALA: 1:200.000	MUNICÍPIO MISSÃO VELHA