

LEVANTAMENTO DE RECONHECIMENTO DE MÉDIA INTENSIDADE DOS SOLOS

MUNICÍPIO DE NOVA OLINDA

0 1 2 4 6 8 Km

Escala 1:200.000



CONVENÇÕES

LOCALIDADES

CIDADE

RODOVIAS

Asfaltada

Carroçável

Caminho

Prefixo de estrada: estadual

LIMITES

Intermunicipal

Interestadual

ELEMENTOS HIDROGRÁFICOS

Curso d'água intermitente

Lago, lagoa

Represa, barragem

PEDOLÓGICOS

Limite de unidade de solo

LEGENDA

LA3

LA4

LA6

LA10

PVA3

PV8

PV11

NV1

NV2

NV3

VX4

RY4

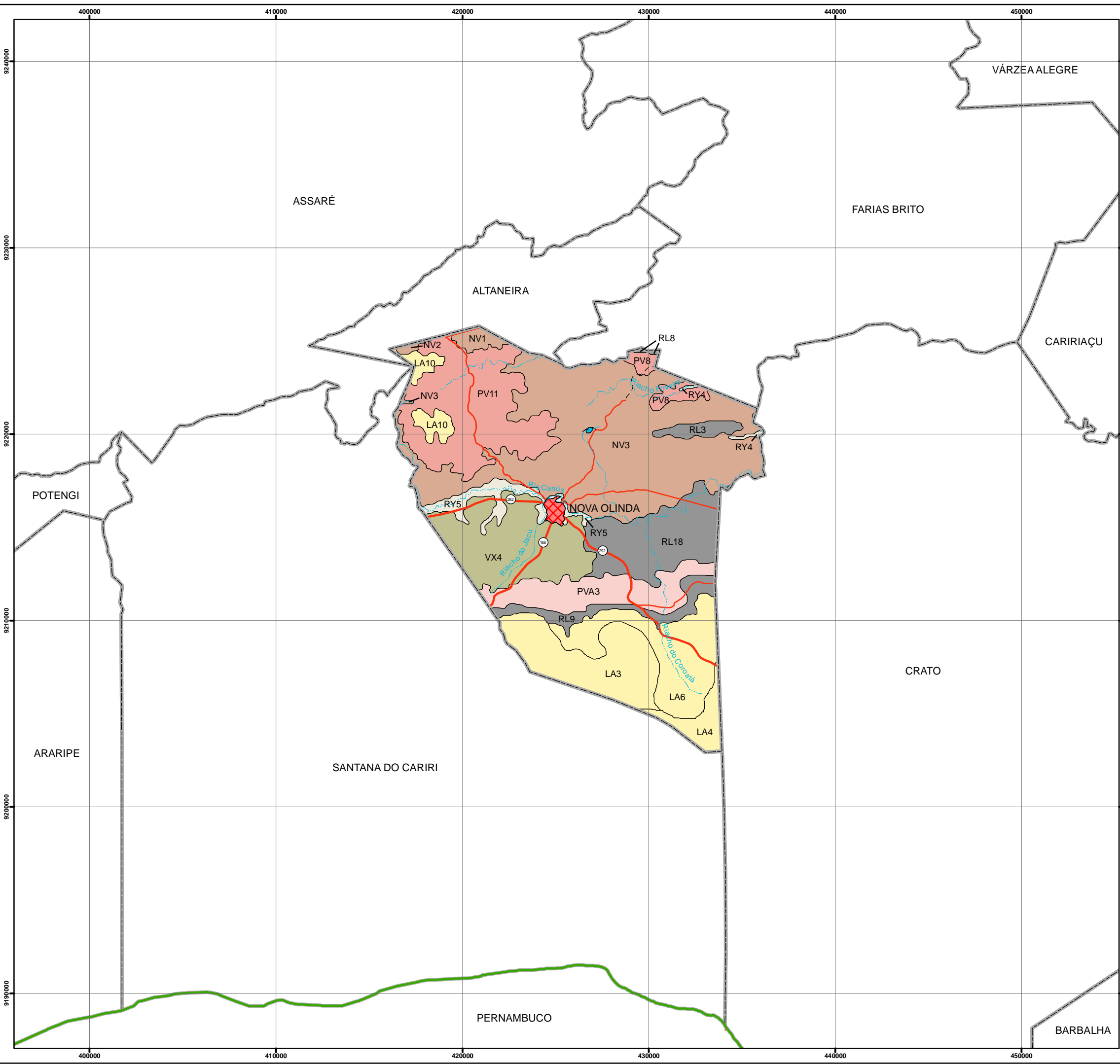
RY5

RL3

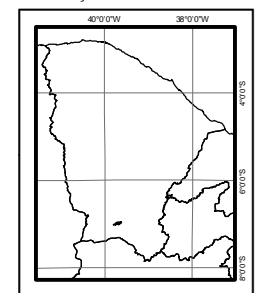
RL8

RL9

RL18



LOCALIZAÇÃO DO MUNICÍPIO NO CEARÁ



Fonte: Imagem do satélite TM LANDSAT 7 - GEOCOVER, 2000.
 Projeto Shuttle Radar Topography Mission (SRTM), NASA, NGA, DLR e ASI, 2000.
 Mapa Político-administrativo do Estado do Ceará, IPECE, Escala: 1: 600000, 2002.
 Folhas planialtimétricas da DSG/SUDENE, Escala: 1: 100000, 1972.
 Mapa Rodoviário do Estado do Ceará, DERT, Escala: 1: 750000, 2000.

LEVANTAMENTO DE RECONHECIMENTO DE MÉDIA INTENSIDADE DOS SOLOS		
Execução: Convênios FUNCEME/EMBRAPA e FCPC/FUNCEME	Projeto Zoneamento Agroecológico do Estado do Ceará - ZACE BRA/IIICA/03/008	
Elaboração: 	Apoio ao Fortalecimento da Capacidade Técnica, Institucional e Operacional do Banco do Nordeste. CONTRATO IIICA Nº 207063	
	ANO 2012	ESCALA: 1:200.000
		MUNICÍPIO NOVA OLINDA