

LEVANTAMENTO DE RECONHECIMENTO DE MÉDIA INTENSIDADE DOS SOLOS MUNICÍPIO DE SANTANA DO CARIRI

0 1 2 4 6 8 Km
Escala 1:200.000



CONVENÇÕES

LOCALIDADES

CIDADE

Vila

RODOVIAS

Asfaltada

Carroçável

Prefixo de estrada: estadual

LIMITES

Intermunicipal

Interestadual

ELEMENTOS HIDROGRÁFICOS

Curso d'água intermitente

Lago, lagoa

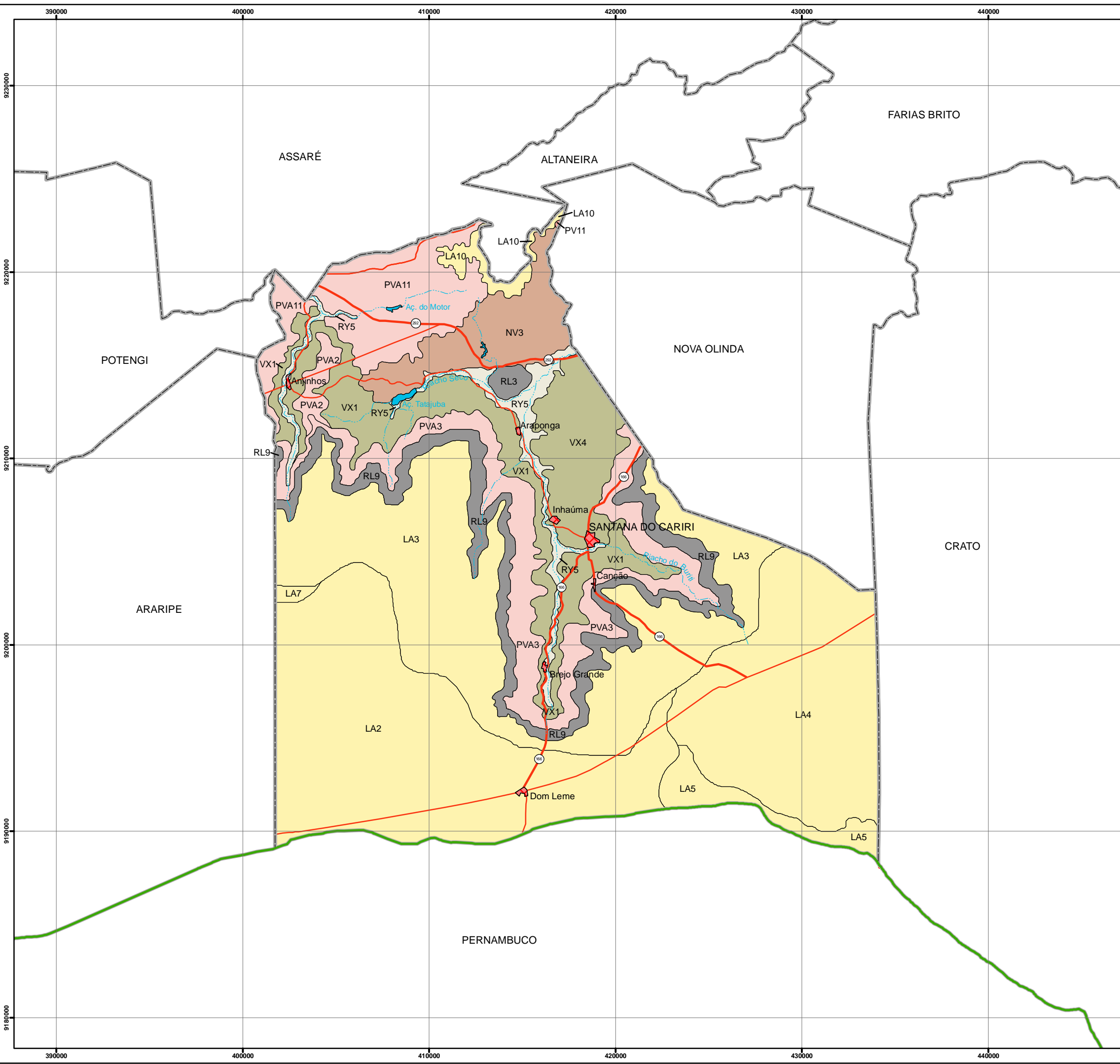
Represa, barragem

PEDOLÓGICOS

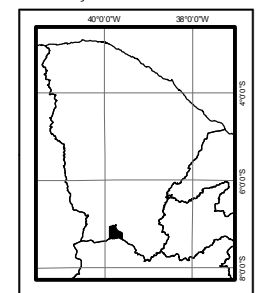
Limite de unidade de solo

LEGENDA

LA2	PVA11
LA3	PVI 1
LA4	NV3
LA5	VX1
LA7	VX4
LA10	RY5
PVA2	RL3
PVA3	RL9



LOCALIZAÇÃO DO MUNICÍPIO NO CEARÁ



Fonte: Imagem do satélite TM LANDSAT 7 - GEOCOVER, 2000.
Projeto Shuttle Radar Topography Mission (SRTM), NASA, NGA, DLR e ASI, 2000.
Mapa Político-administrativo do Estado do Ceará, IPECE, Escala: 1: 600000, 2002.
Folhas planialtimétricas da DSG/SUDENE, Escala: 1: 100000, 1972.
Mapa Rodoviário do Estado do Ceará, DERT, Escala: 1: 750000, 2000.

LEVANTAMENTO DE RECONHECIMENTO DE MÉDIA INTENSIDADE DOS SOLOS			
Execução: Convênios FUNCEME/EMBRAPA e FCPC/FUNCEME	Projeto Zoneamento Agroecológico do Estado do Ceará - ZACE BRA/IIICA/03/008		
Elaboração: 	Apoio ao Fortalecimento da Capacidade Técnica, Institucional e Operacional do Banco do Nordeste. CONTRATO IICA Nº 207063		
ANO 2012	ESCALA: 1:200.000	MUNICÍPIO SANTANA DO CARIRI	