

Área Susceptível à Desertificação: Núcleo I - Irauçuba/Centro-Norte
Município de Itapajé-CE

Base Cartográfica
 Equidistância das Curvas de Nível: 80 m
 Escala 1:300.000



Sinais Convencionais

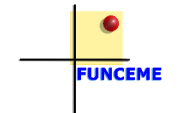
- | | | | | | |
|----------------|--|----------------------|--|--------------------|--|
| Sede municipal | | Limites municipais | | Rodovia federal | |
| Sede distrital | | Drenagem superficial | | Rodovia estadual | |
| Localidades | | Espelho d'Água | | Revestimento solto | |

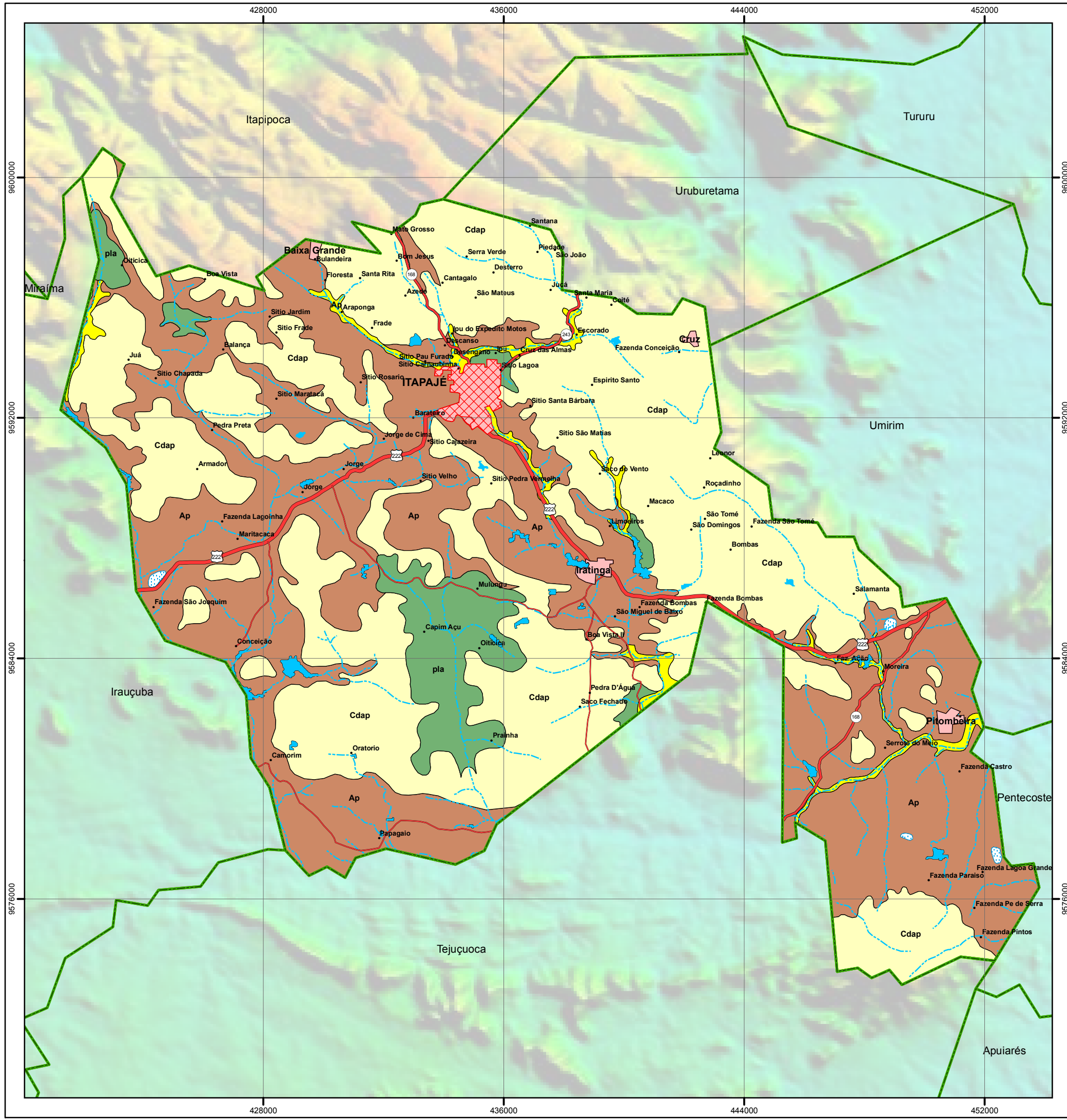


Fonte:
 - Base cartográfica e mapeamento temático elaborado, originalmente, com detalhes compatíveis com a escala de 1:100.000;
 - Cartas da DSG/SUDENE integrantes do mapeamento sistemático do Estado do Ceará, escala 1:100.000, 1972;
 - Imagem TM Landsat 5, WRS 218.063 e WRS 218.064, bandas 5, 4 e 3, datadas de Jul/2011;
 - Imagens RAPIDEYE, resolução espacial de 5 m, datadas de 2012;
 - Limite Municipal, IBGE, 2007;
 - MDE gerado pelo projeto SRTM, NASA-USA, 2001.

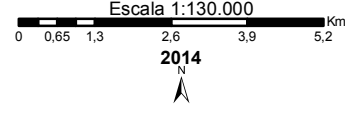
Projeto Zoneamento Ecológico-Econômico em Áreas Susceptíveis à Desertificação dos Núcleos Irauçuba/Centro-Norte e Inhamuns no Estado do Ceará

Elaboração: Fundação Cearense de Meteorologia e Recursos Hídricos / Núcleo de Recursos Hídricos e Meio Ambiente (NURHA)
 Convênio: DNOCS/FUNCEME - Nº 26/2009





Área Susceptível à Desertificação: Núcleo I - Irauçuba/Centro-Norte Município de Itapajé-CE Uso e Ocupação da Terra

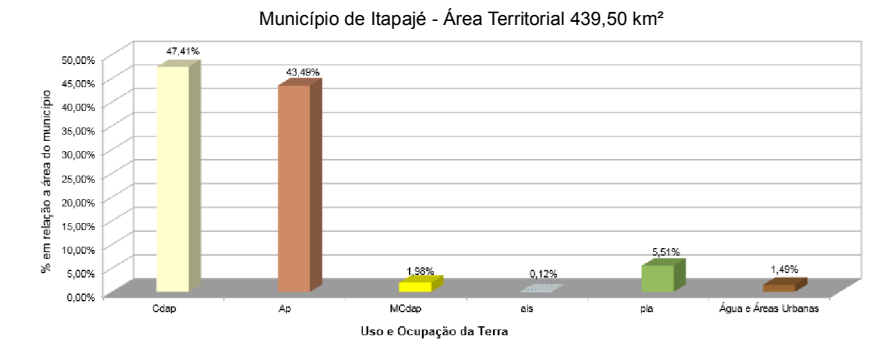


Sinais Convencionais

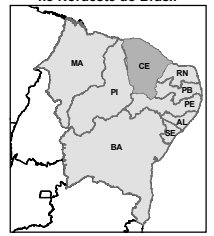
- Sede municipal Limites municipais
- Sede distrital Drenagem superficial
- Localidades Espelho d'Água
- Rodovia federal
- Rodovia estadual
- Revestimento solto

Legenda

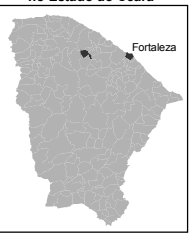
Classe	Caracterização
Cdap	Caatinga degradada com características do recobrimento vegetal primário transformados e com dinâmica ambiental com tendências regressivas, com inclusões de afloramentos rochosos, culturas de subsistência e pastagens extensivas.
Ap	Cobertura vegetal com espécies da caatinga arbustivo-arbórea, arbustivo-herbácea, destacando-se a agricultura e pecuária com exploração familiar, combinada com pastagens naturais cultivadas, para produzir alimento, renda e adquirir outros bens e serviços.
Mcdap	Mata ciliar ribeirinha degradada com características secundárias fortemente transformadas, biodiversidade irreversivelmente comprometida e com dinâmica ambiental regressiva. Modificações promovidas pelas atividades humanas, como o extrativismo mineral e vegetal, agricultura e pecuária extensiva.
ais	Área baixa, plana, embutida na depressão sertaneja, submetida a inundações periódicas durante a estação chuvosa, precariamente incorporada à rede hidrográfica.
pla	Planícies embutidas entre morros e relevos colinosos das Serras, resultantes de acumulação alúvio-coluvial.



Localização do Ceará no Nordeste do Brasil



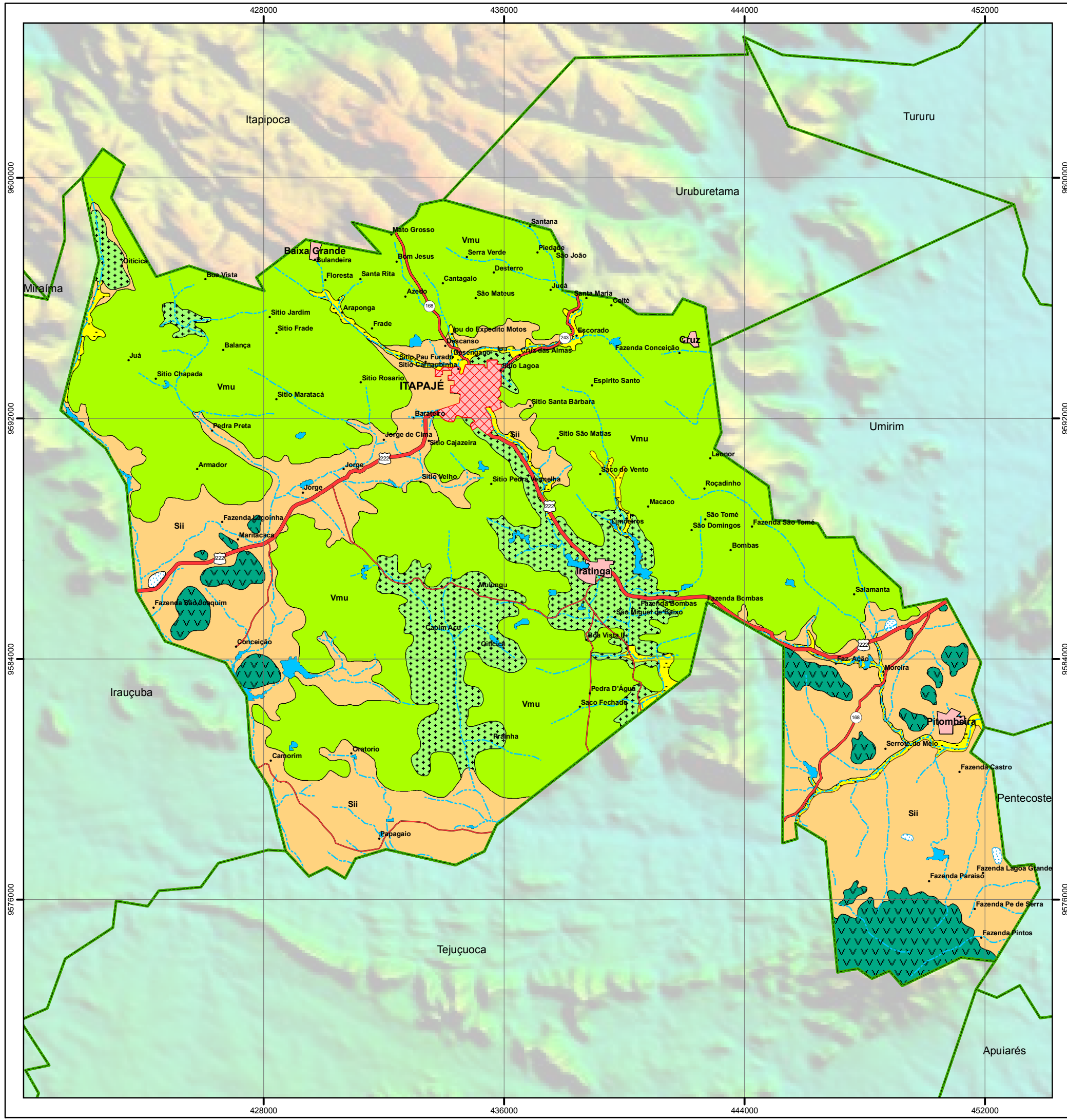
Localização do Município no Estado do Ceará



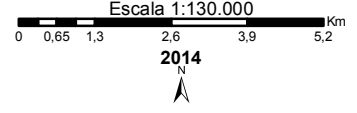
Fonte:
 - Base cartográfica e mapeamento temático elaborado, originalmente, com detalhes compatíveis com a escala de 1:100.000;
 - Cartas da DSG/SUDENE integrantes do mapeamento sistemático do Estado do Ceará, escala 1:100.000, 1972;
 - Imagem TM Landsat 5, WRS 218.063 e WRS 218.064, bandas 5, 4 e 3, datadas de Jul/2011;
 - Imagens RAPIDEYE, resolução espacial de 5 m, datadas de 2012;
 - Limite Municipal, IBGE, 2007;
 - MDE gerado pelo projeto SRTM, NASA-USA, 2001.

Projeto Zoneamento Ecológico-Econômico em Áreas Suscetíveis à Desertificação dos Núcleos Irauçuba/Centro-Norte e Inhamuns no Estado do Ceará

Elaboração: Fundação Cearense de Meteorologia e Recursos Hídricos / Núcleo de Recursos Hídricos e Meio Ambiente (NURHA)
 Convênio: DNOCS/FUNCEME - Nº 26/2009



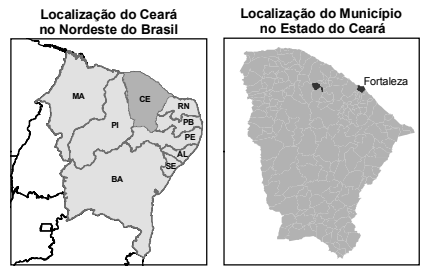
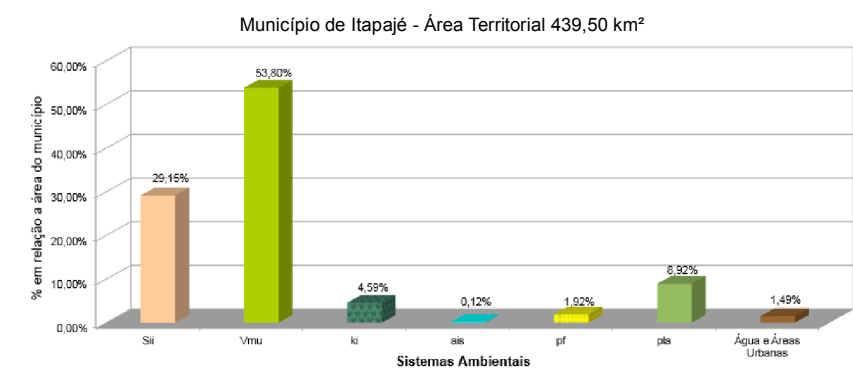
Área Susceptível à Desertificação: Núcleo I - Irauçuba/Centro-Norte Município de Itapajé-CE Sistemas Ambientais



- Sinais Convencionais**
- Sede municipal
 - Limites municipais
 - Rodovia federal
 -
 - Sede distrital
 - Drenagem superficial
 - Rodovia estadual
 -
 - Localidades
 - Espelho d'Água
 - Revestimento solto
 -

Legenda

Domínio	Sistema Ambiental	Características Geoambientais e Ecodinâmicas Predominantes
Sertões	Sertões Irauçuba/Itapajé (Sii)	Superfície pediplanada a moderadamente dissecada intercalada por vales abertos com planícies fluviais e áreas de inundação sazonal e ocorrências frequentes de cristas e Inselbergs, lajedos/caos de blocos.
Serras	Vertente Meridional da Serra de Uruburetama (Vmu)	Superfície dissecada em morros, lombadas, cristas e colinas, intercaladas por planícies alveolares em níveis altimétricos de 350-400m e exibindo nítidas passagens de pedimentação no contato com os sertões de Irauçuba - Itapajé.
Ser Ambientais Estratégicos		
	Cristas Residuais e Inselbergs (ki)	Exibem distribuição dispersa na depressão sertaneja ou próximas das vertentes das Serras de Uruburetama, Machado, das Matas, do Rosário e Baturité, ocorrendo como cristas residuais simétricas com vertentes de fortes declives, feições de topos aguçados, além de morros residuais isolados resultantes de erosão diferencial por maior resistência de rochas granitoides e quartzitos.
	Áreas de Inundação Sazonal (ais)	Áreas baixas, planas, embutidas na depressão sertaneja, submetidas a inundações periódicas durante a estação chuvosa, sendo precariamente incorporada à rede hidrográfica.
	Planícies Fluviais (pf)	Dispersas por toda a ASD dos Sertões de Irauçuba / Centro Norte, bordejando calhas fluviais em setores de suavização topográfica dos perfis longitudinais dos rios.
	Planícies Alveolares (pla)	Planícies embutidas entre morros e relevos colinosos das Serras de Uruburetama, do Machado e das Matas, resultantes de acumulação alúvio-culuvial.

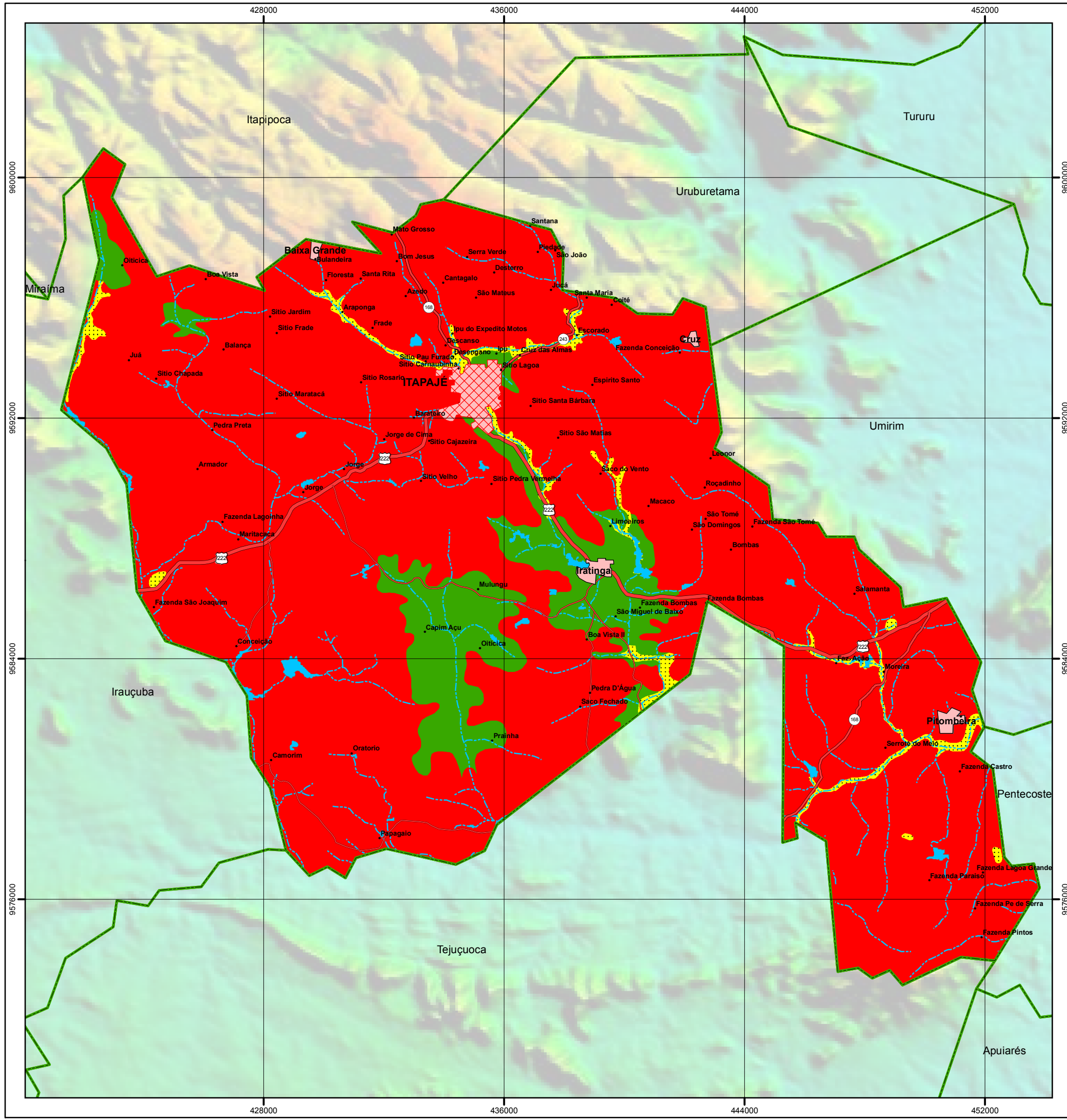


Fonte:

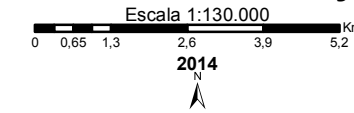
- Base cartográfica e mapeamento temático elaborado, originalmente, com detalhes compatíveis com a escala de 1:100.000;
- Cartas da DSG/SUDENE integrantes do mapeamento sistemático do Estado do Ceará, escala 1:100.000, 1972;
- Imagem TM Landsat 5, WRS 218.063 e WRS 218.064, bandas 5, 4 e 3, datadas de Jul/2011;
- Imagens RAPIDEYE, resolução espacial de 5 m, datadas de 2012;
- Limite Municipal, IBGE, 2007;
- MDE gerado pelo projeto SRTM, NASA-USA, 2001.

Projeto Zoneamento Ecológico-Econômico em Áreas Susceptíveis à Desertificação dos Núcleos Irauçuba/Centro-Norte e Inhamuns no Estado do Ceará

Elaboração: Fundação Cearense de Meteorologia e Recursos Hídricos / Núcleo de Recursos Hídricos e Meio Ambiente (NURHA)
Convênio: DNOCS/FUNCEME - Nº 26/2009



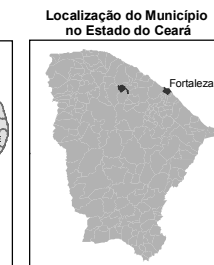
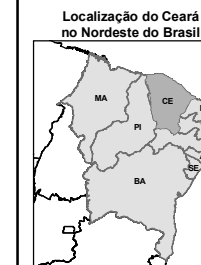
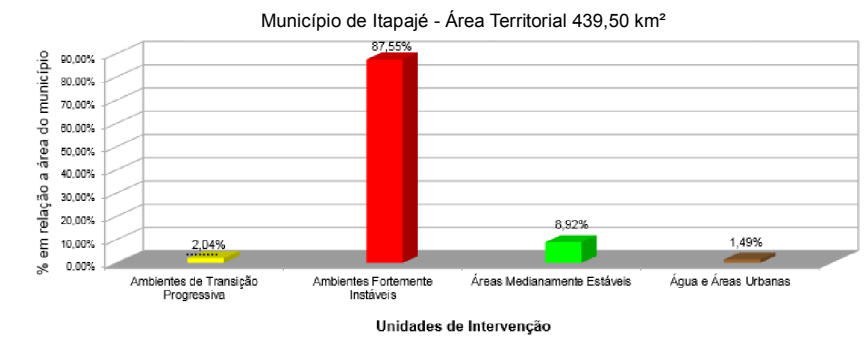
Área Susceptível à Desertificação: Núcleo I - Irauçuba/Centro-Norte Município de Itapajé-CE Unidades de Intervenção



- Sinais Convencionais**
- Sede municipal
 - Sede distrital
 - Localidades
 - Limites municipais
 - Drenagem superficial
 - Espelho d'Água
 - Rodovia federal
 - Rodovia estadual
 - Revestimento solto

Legenda

Unidades de Intervenção	Características geoambientais e ecodinâmicas dominantes
Áreas Frágeis com Ecodinâmica de Ambientes de Transição Progressiva	<ul style="list-style-type: none"> - Balanço morfogenese x pedogenese tendendo para preponderância de ações pedogenéticas; - Cobertura vegetal parcialmente degradada; - Capacidade de resiliência moderada; - Solos parcialmente conservados.
Áreas Frágeis com Ecodinâmica de Ambientes Fortemente Instáveis	<ul style="list-style-type: none"> - Preponderância de ações morfogenéticas com processos erosivos muito ativos; - Cobertura vegetal muito degradada; - Muito baixa capacidade de resiliência; - Solos muito rasos, frequentes afloramentos rochosos e chãos pedregoso.
Áreas Medianamente Estáveis com Ecodinâmica Tencial de Estabilidade	<ul style="list-style-type: none"> - Preponderância de ações pedogenéticas; - Cobertura vegetal primária parcialmente mantida; - Capacidade de resiliência moderada a alta; - Solos conservados.

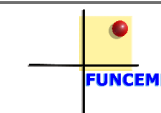


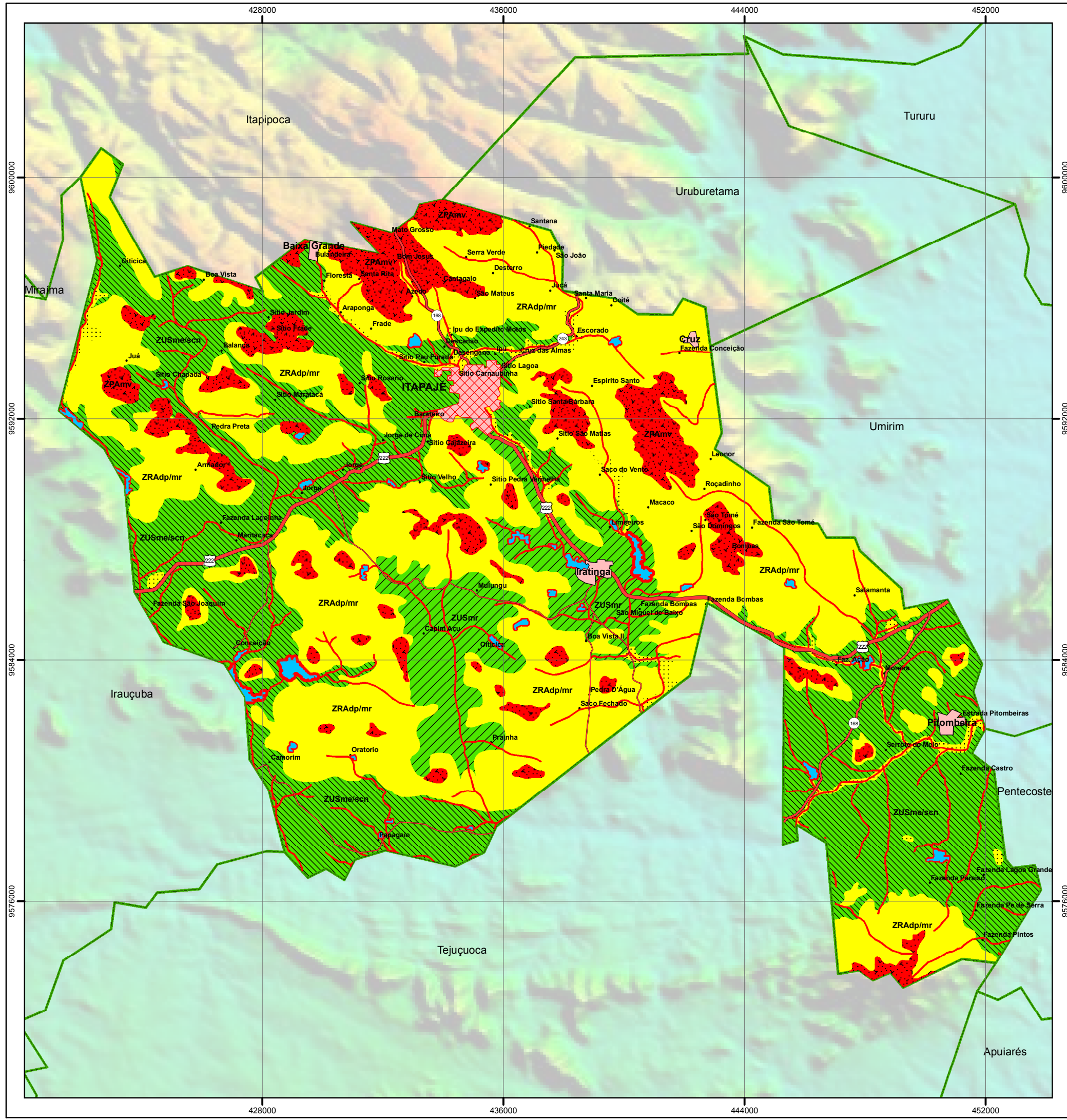
Fonte:

- Base cartográfica e mapeamento temático elaborado, originalmente, com detalhes compatíveis com a escala de 1:100.000;
- Cartas da DSG/SUDENE integrantes do mapeamento sistemático do Estado do Ceará, escala 1:100.000, 1972;
- Imagem TM Landsat 5, WRS 218.063 e WRS 218.064, bandas 5, 4 e 3, datadas de Jul/2011;
- Imagens RAPIDEYE, resolução espacial de 5 m, datadas de 2012;
- Limite Municipal, IBGE, 2007;
- MDE gerado pelo projeto SRTM, NASA-USA, 2001.

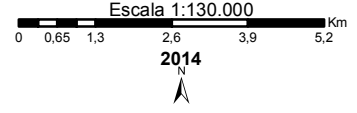
Projeto Zoneamento Ecológico-Econômico em Áreas Susceptíveis à Desertificação dos Núcleos Irauçuba/Centro-Norte e Inhamuns no Estado do Ceará

Elaboração: Fundação Cearense de Meteorologia e Recursos Hídricos / Núcleo de Recursos Hídricos e Meio Ambiente (NURHA)
Convênio: DNOCS/FUNCEME - Nº 26/2009





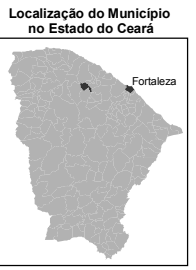
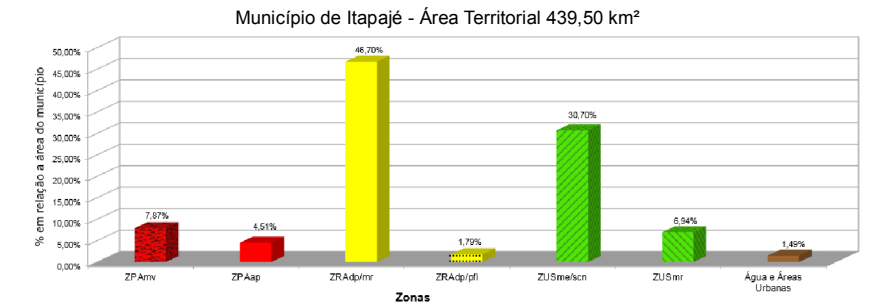
Área Susceptível à Desertificação: Núcleo I - Irauçuba/Centro-Norte Município de Itapajé-CE Zoneamento Ecológico-Econômico



- Sinais Convencionais**
- Sede municipal
 - Sede distrital
 - Localidades
 - Limites municipais
 - Drenagem superficial
 - Espelho d'Água
 - Rodovia federal
 - Rodovia estadual
 - Revestimento solto

Legenda

Nome	Sigla	Especificação
Zona de Proteção Ambiental	ZPA	ZPAmv – Zona de Preservação Ambiental das áreas de preservação permanente (APP's) de topos de morros e vertentes íngremes. Visa à preservação e/ou recomposição da vegetação primária dos topos de morros e vertentes com fortes declives.
	ZPAap	ZPAap – Zona de Preservação Ambiental das áreas de preservação permanente (APP's) das matas ciliares, margens de rios e nascentes fluviais. Visa à preservação das matas ciliares, margens de rios e nascentes fluviais.
Zona de Recuperação Ambiental	ZRA	ZRADp/mr – Zona de Recuperação Ambiental em dinâmica progressiva da vertente setentrional da Serra das Matas, Serra do Rosário, Serra do Machado, vertente meridional da Serra de Uruburetama e baixa vertente ocidental da Serra de Baturité. Visa à recomposição de solos parcialmente conservados das serras ou maciços residuais reflorestados.
	ZRADp/pi	ZRADp/pi – Zona de Recuperação Ambiental em dinâmica progressiva das planícies fluviais e áreas de inundação sazonal com matas ciliares degradadas. Visa à recuperação de setores ambientais estratégicos das planícies da ASD dos Setôres do Centro-Norte.
Zona de Uso Sustentável	ZUSme/scn	ZUSme/scn – Zona de Uso Sustentável em áreas medianamente estáveis dos setores ambientais estratégicos dos Setôres do Centro-Norte. Visa o uso compatível e sustentado de solos com características eutroficas e parcialmente conservados dos setores ambientais estratégicos dos Setôres do Centro-Norte.
	ZUSmr	ZUSmr – Zona de Uso Sustentável das baixas vertentes e planícies alveolares das serras ou maciços residuais da ASD. Visa o uso compatível e sustentado das vertentes com baixos declives e de planícies alveolares dos maciços residuais da ASD.



Fonte:

- Base cartográfica e mapeamento temático elaborado, originalmente, com detalhes compatíveis com a escala de 1:100.000;
- Cartas da DSG/SUDENE integrantes do mapeamento sistemático do Estado do Ceará, escala 1:100.000, 1972;
- Imagem TM Landsat 5, WRS 218.063 e WRS 218.064, bandas 5, 4 e 3, datadas de Jul/2011;
- Imagens RAPIDEYE, resolução espacial de 5 m, datadas de 2012;
- Limite Municipal, IBGE, 2007;
- MDE gerado pelo projeto SRTM, NASA-USA, 2001.

Projeto Zoneamento Ecológico-Econômico em Áreas Susceptíveis à Desertificação dos Núcleos Irauçuba/Centro-Norte e Ihamuns no Estado do Ceará

Elaboração: Fundação Cearense de Meteorologia e Recursos Hídricos / Núcleo de Recursos Hídricos e Meio Ambiente (NURHA)
Convênio: DNOCS/FUNCEME - Nº 26/2009